

# XPS 15

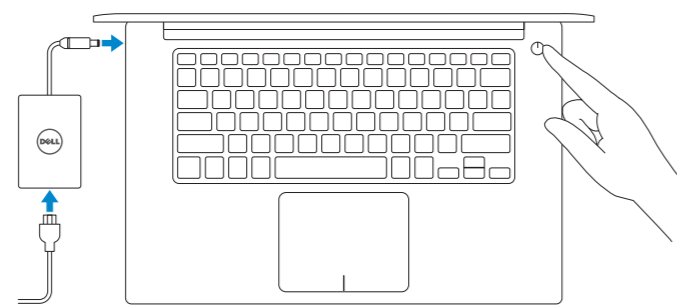
## Quick Start Guide

Stručná úvodní příručka  
Schnellstart-Handbuch  
Skrócona instrukcja uruchomienia  
Stručná úvodná príručka



### 1 Connect the power adapter and press the power button

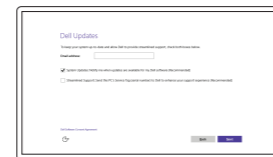
Připojte napájecí adaptér a stiskněte vypínač  
Netzadapter anschließen und Betriebsschalter drücken  
Podłącz zasilacz i naciśnij przycisk zasilania  
Zapojte napájací adaptér a stlačte spínač napájania



### 2 Finish operating system setup

Dokončete nastavení operačního systému  
Betriebssystem-Setup abschließen  
Skonfiguruj system operacyjny  
Dokončite inštaláciu operačného systému

#### Windows



##### Enable Dell updates

Povolte aktualizace Dell  
Dell-Aktualisierungen aktivieren  
Włącz aktualizacje firmy Dell  
Povoľte aktualizácie Dell



##### Connect to your network

Připojte se k síti  
Mit dem Netzwerk verbinden  
Nawiąż połączenie z siecią  
Pripojte sa k sieti

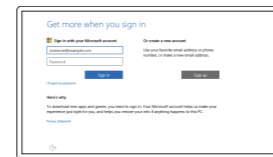
**NOTE:** If you are connecting to a secured wireless network, enter the password for the wireless network access when prompted.

**POZNÁMKA:** Pokud se připojujete k zabezpečené bezdrátové síti, na vyzvání zadejte heslo pro přístup k dané bezdrátové síti.

**ANMERKUNG:** Wenn Sie sich mit einem geschützten Wireless-Netzwerk verbinden, geben Sie das Kennwort für das Wireless-Netzwerk ein, wenn Sie dazu aufgefordert werden.

**UWAGA:** Jeśli nawiązujesz połączenie z zabezpieczoną siecią bezprzewodową, wprowadź hasło dostępu do sieci po wyświetleniu monitu.

**POZNÁMKA:** Ak sa pripájate k zabezpečenej bezdrôtovej sieti, na výzvu zadajte heslo prístupu k bezdrôtovej sieti.



##### Sign in to your Microsoft account or create a local account

Přihlaste se k účtu Microsoft nebo si vytvořte místní účet

Bei Ihrem Microsoft-Konto anmelden oder lokales Konto erstellen

Zaloguj się do konta Microsoft albo utwórz konto lokalne

Prihláste sa do konta Microsoft alebo si vytvorte lokálne konto

#### Ubuntu

##### Follow the instructions on the screen to finish setup.

Dokončete nastavení podle pokynů na obrazovce.

Folgen Sie den Anweisungen auf dem Bildschirm, um das Setup abzuschließen.

Postępuj zgodnie z instrukcjami wyświetlanymi na ekranie, aby ukończyć proces konfiguracji.

Podľa pokynov na obrazovke dokončite nastavenie.

### Create recovery media for Windows

Vytvořte média pro obnovení systému Windows

Wiederherstellungsmedium für Windows erstellen

Utwórz nośnik odzyskiwania systemu Windows

Vytvorte obnovovacie médium pre systém Windows

In Windows search, type **Recovery**, click **Create a recovery media**, and follow the instructions on the screen.

Ve vyhledávacím poli systému Windows zadejte výraz **Obnovení**, klikněte na možnost

**Vytvořit média pro obnovení** a postupujte dle pokynů na obrazovce.

Geben Sie **Wiederherstellung** in das Windows-Suchfeld ein, klicken Sie auf **Wiederherstellungsmedium** erstellen, und folgen Sie den Anweisungen auf dem Bildschirm.

W polu wyszukiwania systemu Windows wpisz **Odzyskiwanie**, kliknij opcję

**Utwórz nośnik odzyskiwania** i postępuj zgodnie z instrukcjami wyświetlanymi na ekranie.

Do vyhledávacieho okna Windows napíšte **Obnovenie**, kliknite na možnosť

**Vytvorit obnovovacie médium** a postupujte podľa pokynov na obrazovke.

### Locate Dell apps in Windows

Umistění aplikací Dell v systému Windows

Dell Apps in Windows ausfindig machen

Odszukaj aplikacje Dell w systemie Windows

Nájdite aplikácie Dell v systéme Windows



#### Register your computer

Registrace počítače | Computer registrieren

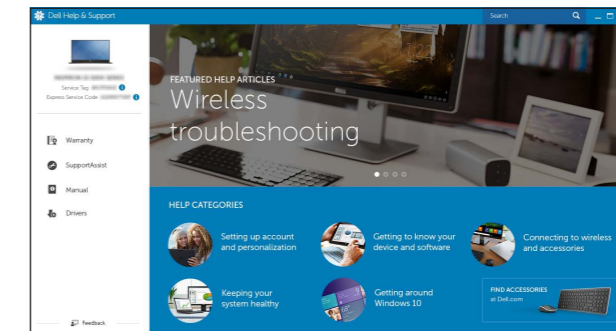
Zarejestruj komputer | Zaregistrujte si počítač



#### Dell Help & Support

Nápověda a podpora Dell | Dell Hilfe und Support

Pomoc i obsługa techniczna firmy Dell | Pomoc a technická podpora Dell



#### SupportAssist Check and update your computer

Kontrola počítače a případná aktualizace

Computer überprüfen und aktualisieren

Wyszukaj i zainstaluj aktualizacje komputera

Kontrolujte a aktualizujte svoj počítač

#### Product support and manuals

Podpora a příručky k produktům

Produktsupport und Handbücher

Pomoc techniczna i podręczniki

Podpora a příručky produktu

#### Contact Dell

Kontaktujte společnost Dell | Kontaktaufnahme mit Dell

Kontakt z firmą Dell | Kontaktujte Dell

#### Regulatory and safety

Regulace a bezpečnost

Sicherheitshinweise und Zulassungsinformationen

Przepisy i bezpieczeństwo

Zákonom vyžadované a bezpečnostné informácie

#### Regulatory model

Regulační model | Muster-Modellnummer

Model | Regulačný model

#### Regulatory type

Regulační typ | Muster-Typnummer

Typ | Regulačný typ

#### Computer model

Model počítače | Computermodell

Model komputera | Model počítača

Dell.com/support

Dell.com/support/manuals

Dell.com/support/windows

Dell.com/support/linux

Dell.com/contactdell

Dell.com/regulatory\_compliance

P56F

P56F001

XPS 9550

© 2015 Dell Inc.

© 2015 Microsoft Corporation.

© 2015 Canonical Ltd.

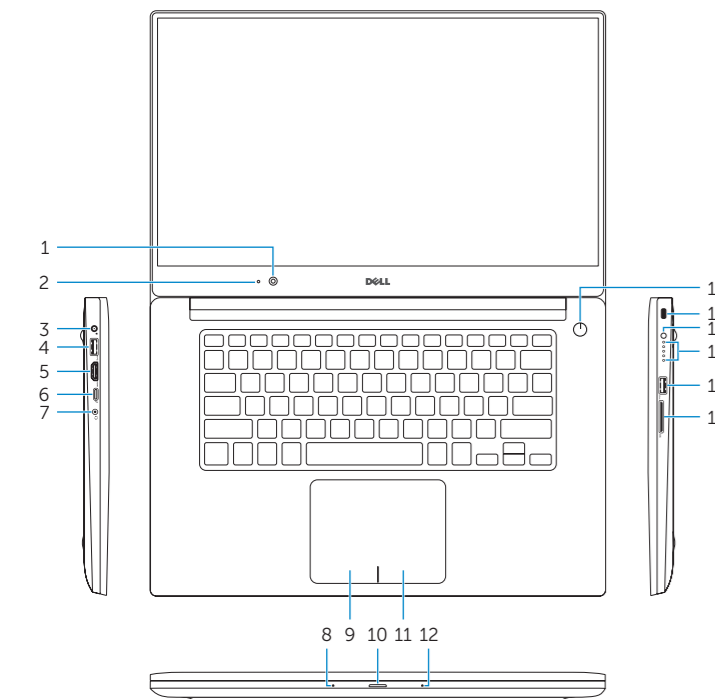


Printed in China.

2015-07

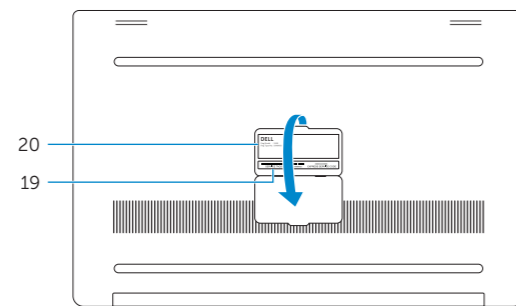
## Features

Funkce | Funktionen | Funkcje | Vlastnosti



1. Camera
2. Camera-status light
3. Power-adapter port
4. USB 3.0 port with PowerShare
5. HDMI port
6. Thunderbolt 3 port with Power delivery (USB-C)
7. Headset port
8. Left microphone
9. Left-click area
10. Battery-status light

11. Right-click area
12. Right microphone
13. SD-card slot
14. USB 3.0 port with PowerShare
15. Battery-charge status lights
16. Battery-charge status button
17. Security-cable slot
18. Power button
19. Service Tag label
20. Regulatory label



1. Kamera
2. Kontrolka stavu kamery
3. Port napájecího adaptéru
4. Konektor USB 3.0 s technologií PowerShare
5. Port HDMI
6. Port Thunderbolt 3 s napájením (USB-C)
7. Port pro náhlavní soupravu
8. Levý mikrofon
9. Oblast levého kliknutí
10. Indikátor stavu baterie

11. Oblast pravého kliknutí
12. Pravý mikrofon
13. Slot karty SD
14. Konektor USB 3.0 s technologií PowerShare
15. Kontrolky stavu nabití baterie
16. Tlačítko stavu nabití baterie (USB-C)
17. Slot bezpečnostního kabelu
18. Vypínač
19. Štítek Service Tag
20. Regulační štítek

1. Kamera
2. Kamerastatusanzeige
3. Netzadapteranschluss
4. USB 3.0-Anschluss mit PowerShare
5. HDMI-Anschluss
6. Thunderbolt-3-Anschluss mit Netzversorgung (USB-C)
7. Kopfhöreranschluss
8. Linkes Mikrofon
9. Linker Mausclickbereich
10. Akkuzustandsanzeige

11. Rechter Mausclickbereich
12. Rechtes Mikrofon
13. SD-Kartensteckplatz
14. USB 3.0-Anschluss mit PowerShare
15. Ladezustand-Statusleuchten
16. Akkuladestatusstaste
17. Sicherheitskabeleinschub
18. Betriebsschalter
19. Service-Tag-Etikett
20. Normenetikett

1. Kamera
2. Lampka stanu kamery
3. Złącze zasilacza
4. Port USB 3.0 z funkcją PowerShare
5. Złącze HDMI
6. Port Thunderbolt 3 z zasilaniem (USB-C)
7. Gniazdo zestawu słuchawkowego
8. Mikrofon lewy
9. Obszar kliknięcia lewym przyciskiem myszy
10. Lampka stanu akumulatora

1. Kamera
2. Kontrolka stavu kamery
3. Port napájecího adaptéru
4. Port USB 3.0 s podporou PowerShare
5. Port HDMI
6. Port Thunderbolt 3 s napájením (USB-C)
7. Zdíerka na slúchadlá
8. Lavý mikrofón
9. Oblast kliknutia ľavým tlačidlom
10. Kontrolka stavu batérie

11. Obszar kliknięcia prawym przyciskiem myszy
12. Mikrofon prawy
13. Gniazdo kart SD
14. Port USB 3.0 z funkcją PowerShare
15. Lampki stanu ładowania akumulatora
16. Przycisk stanu natadowania akumulatora
17. Gniazdo linki antykradzieżowej
18. Przycisk zasilania
19. Etykieta ze znacznikiem serwisowym
20. Etykieta znamionowa

11. Oblast kliknutia pravým tlačidlom
12. Pravý mikrofón
13. Zásuvka pre kartu SD
14. Port USB 3.0 s podporou PowerShare
15. Kontrolky stavu nabitia batérie
16. Tlačidlo stavu nabitia batérie
17. Otvor pre bezpečnostný kábel
18. Tlačidlo napájania
19. Servisný štítok
20. Regulačný štítok

## Shortcut keys

Klávesové zkratky | Tastaturbefehle

Skróty klawiaturowe | Klávesové skratky



**Mute audio**  
Ztlumení zvuku | Audio stummschalten  
Wyciszenie dźwięku | Stłmienie zvuku



**Decrease volume**  
Snížení hlasitosti | Lautstärke reduzieren  
Zmniejszenie głośności | Zniżenie głośności



**Increase volume**  
Zvýšení hlasitosti | Lautstärke erhöhen  
Zwiększenie głośności | Zwiększenie głośności



**Previous track/chapter**  
Předchozí skladba/kapitola | Vorheriger Titel/Vorheriges Kapitel  
Poprzedni utwór/rozdział | Predchádzajúca skladba/kapitola



**Play/Pause**  
Přehrávání/pozastavení | Wiedergabe/Pause  
Odtwarzanie/wstrzymanie | Prehrávanie/pozastavenie



**Next track/chapter**  
Další skladba/kapitola | Nächster Titel/Nächstes Kapitel  
Następny utwór/rozdział | Nasledująca skladba/kapitola



**Switch to external display**  
Přepnutí na externí displej | Auf externe Anzeige umschalten  
Przetączenie na wyświetlacz zewnętrzny | Prepnutie na externý displej



**Search**  
Hledat | Suchen  
Wyszukiwanie | Hľadat



**Toggle keyboard backlight states (optional)**  
Přepnutí stavu podsvícení klávesnice (volitelné)  
Tastaturbeleuchtung-umschalten-Status (optional)  
Przetączenie stanów podświetlenia klawiatury (opcjonalne)  
Prepinanie stavov podsvietenia klávesnice (voliteľné)



**Decrease brightness**  
Snížení jasu | Helligkeit reduzieren  
Zmniejszenie jasności | Zniżenie jasności



**Increase brightness**  
Zvýšení jasu | Helligkeit erhöhen  
Zwiększenie jasności | Zwiększenie jasności



**Turn off/on wireless**  
Zapnutí/vypnutí bezdrátového připojení  
Wireless ein-/ausschalten  
Włączenie/wyłączenie sieci bezprzewodowej  
Vypnutie/zapnutie bezdrôtovej komunikácie



**Toggle Fn-key lock**  
Přepnutí zámku klávesy Fn | Fn-Tastensperre umschalten  
Przetączenie klawisza Fn | Prepinanie zamknutia klávesy Fn

**NOTE:** For more information, see *Specifications* at [Dell.com/support](https://Dell.com/support).

**POZNÁMKA:** Další informace naleznete v části *Specifikace* na webu [Dell.com/support](https://Dell.com/support).

**ANMERKUNG:** Weitere Informationen finden Sie unter *Technische Daten* auf [Dell.com/support](https://Dell.com/support).

**UWAGA:** Aby uzyskać więcej informacji, zobacz *Specyfikacje* na stronie [Dell.com/support](https://Dell.com/support).

**POZNÁMKA:** Ďalšie informácie nájdete v časti *Technické údaje* na adrese [Dell.com/support](https://Dell.com/support).